

Московский Опытный Завод Буровой Техники

E-mail: spb@mozbt.com

www.mozbt.com

№	Наименование, обозначение	Цена с НДС
I. ШНЕКИ БУРОВЫЕ		
1	Ø72 мм L=1,0 ШБ 72x36/1000/52-ШП	1900
2	Ø135мм L=1,5 ШБ 135x76/1500/100-Ш55	2575
3	Ø135мм L=1,8 ШБ 135x76/1800/100-Ш55	2825
4	Ø180мм L=1,5 ШБ 180x89/1500/120-Ш55	3240
5	Ø180мм L=1,8 ШБ 180x89/1800/120-Ш55	3555
6	Ø250мм L=1,4 ШБ 250x114/1400/200-Т90	8880
7	Ø300мм L=1,4 ШБ 300x114/1400/200-Т90	9790
8	Ø350мм L=1,4 ШБ 350x114/1400/200-Т90	11095
9	Ø400мм L=1,4 ШБ 400x114/1400/200-Т90	11525
10	Ø500мм L=1,4 ШБ 500x114/1400/200-Т90	14070
11	Ø600мм L=1,4 ШБ 600x114/1400/280-Т90	16210
12	Ø700мм L=1,4 ШБ 700x114/1400/280-Т90	19720
13	Ø750мм L=1,4 ШБ 750x114/1400/280-Т90	21505
II. ШТАНГИ БУРИЛЬНЫЕ		
1	Ø76 мм. L=1,0 м Ш 76/1000 П Ш55	1530
2	Ø76 мм. L=1,5 м Ш 76/1500 П Ш55	1805
3	Ø76 мм. L=1,8 м Ш 76/1800 П Ш55	1921
4	Ø76 мм. L=3,0 м. Ш 76/3000 П Ш55	2860
5	Ø89 мм. L=1,0 м Ш 89/1000 П Ш55	1870
6	Ø89 мм. L=1,5 м Ш 89/1500 П Ш55	2485
7	Ø89 мм. L=1,8 м Ш 89/1800 П Ш55	2730
8	Ø89 мм. L=3,0 м Ш 89/3000 П Ш55	3625
9	Ø114 мм. L=1,0 м Ш 114/1000 П Т90	4540
10	Ø114 мм. L=1,5 м Ш 114/1500 П Т90	5975
11	Ø114 мм. L=2,0 м Ш 114/2000 П Т90	6915
III. СЕТКА ФИЛЬТРОВАЯ		
1	Сетка фильтровая, латунь Л-80 П-48, 52	1770
2	Сетка фильтровая, 12Х18Н10Т П-48 -56	1545
IV. ЖЕЛОНКИ С ПЛОСКИМ КЛАПАНОМ		
1	Ø102 мм. L=2 м. ЖОК-102/2000	7615
2	Ø108 мм. L=2 м. ЖОК-108/2000	8910
3	Ø127 мм. L=2 м. ЖОК-127/2000	9990
4	Ø146 мм. L=2 м. ЖОК-146/2000	11620
5	Ø168 мм L=2 м. ЖОК-168/2000	12960
6	Желоночное ушко	1980
7	Быстросъемник	2225
V. БАШМАКИ ЖЕЛОНОК С ПЛОСКИМ КЛАПАНОМ		
1	Ø89 мм. БЖ-89 ПК М	1165
2	Ø102 мм. БЖ-102 ПК М	1290
3	Ø108 мм. БЖ-108 ПК М	1415
4	Ø127 мм. БЖ-127 ПК М	1610
5	Ø146 мм. БЖ-146 ПК М	1915
6	Ø168 мм. БЖ-168 ПК М	2240
VI. УДАРНЫЕ ШТАНГИ		
1	Штанга ударная Ø90 мм. L=2 м.	6450
2	Штанга ударная Ø100 мм. L=2 м.	7785
3	Штанга ударная Ø110 мм. L=2 м.	9670

№	Наименование, обозначение	Цена с НДС
VII. УДАРНЫЕ ПАТРОНЫ		
1	Патрон ударный Ø108 мм. ПУ-108	16335
2	Патрон ударный Ø108 мм. ПУ-108 ГОСТ	22340
3	Патрон ударный Ø127 мм. ПУ-127 ГОСТ	26400
4	Грунтонос подрезающий ГП-ЗН 105x300	14595
5	Грунтонос подрезающий ГП-ЗН 123x300	15305
6		
VIII. ДОЛОТА ЛОПАСТНЫЕ И ЗАБУРНИКИ		
1	Долото 2-х лопастное Ø75 мм. II ЛД-75 М ШП	1717
2	Долото 2-х лопастное Ø151 мм. II ЛД-151 М Ш55	2200
3	Долото 3-х лопастное Ø151 мм. III ЛД-151 М Ш55	2665
4	Долото 3-х лопастное Ø198 мм. III ЛД-198 М Ш55	3370
5	Долото 3-х лопастное Ø250 мм. III ЛД-250 М Ш55	4830
6	Долото 3-х лопастное Ø270 мм. III ЛД-270 М Т90	7080
7	Долото 3-х лопастное Ø320 мм. III ЛД-320 М Т90	7730
8	Долото 3-х лопастное Ø370 мм. III ЛД-370 М Т90	9130
9	Забурник Ø151 мм. II ДЛШ-151 МС Ш55	7990
10	Забурник Ø198 мм. II ДЛШ-198 МС Ш55	9190
11	Забурник Ø250 мм. II ДЛШ-250 МС Ш55	10230
12	Забурник Ø270 мм. II ДЛШ-270 МС Т90	10985
13	Забурник Ø320 мм. II ДЛШ-320 МС Т90	12300
14	Забурник Ø370 мм. II ДЛШ-370 МС Т90	14355
15	Забурник Ø420 мм. II ДЛШ-420 МС Т90	15305
16	Забурник Ø530 мм. II ДЛШ-530 МС Т90	18265
17	Забурник Ø630 мм. II ДЛШ-630 МС Т90	21165
18	Забурник Ø730 мм. II ДЛШ-730 МС Т90	26305
19	Забурник Ø770 мм. II ДЛШ-770 МС Т90	28210
20	Сменный нож II ДЛШ	445
21	Сменный пилот II ДЛШ	690
22	Сменный резец II ДЛШ	425
23	Сменное вооружение к забурникам Ø151, 198 мм.	2855
24	Сменное вооружение к забурникам Ø250-500 мм.	1540
IX. СТАКАНЫ ЗАБИВНЫЕ С КЛАПАНОМ		
1	Ø 89 мм. L=800 мм. СЗБ 89-К/800	4395
2	Ø 108 мм. L=800 мм. СЗБ 108-К/800	5160
3	Ø 127 мм. L=800 мм. СЗБ 127-К/800	5695
4	Ø 146 мм. L=800 мм. СЗБ 146-К/800	6275
X. ПРОЧЕЕ		
1	Шнеколовка Ø 135 мм.	9380
2	Шнеколовка Ø 180 мм.	9760
3	Зонд 108 мм. L=2,5 м.	7640
4	Зонд 127 мм. L=2,5 м.	8425
5	Зонд 89 мм. L=3,0 м.	6175
6	Штамп винтовой Ø277 мм. L=0,5 м.	5120
7	Штамп винтовой Ø277 мм. L=1,5 м.	5685
8		
9		
10		

ЗАО "МОЗБТ" :

1. Принимает заказы на изготовление шнеков диаметром до 1500 мм, длиной до 4 м, в том числе проходных с различным шагом и толщиной реборды, диаметром несущей трубы и типом замкового соединения;

2. Разрабатывает и производит широкую гамму породоразрушающего инструмента для конкретных геолого-технических условий по чертежам заказчика;

3. Выполняет комплексные заявки, в том числе и по номенклатуре, не вошедшей в прайс-листы завода.

ОКАЗЫВАЕМ ПОМОЩЬ В ДОСТАВКЕ ПО ТЕРРИТОРИИ РОССИИ АВТО- И Ж/Д ТРАНСПОРТОМ

Наши представители :

Буровые установки: тел. (495) 987-39-67

г. Москва (п.Беседы) тел. (495) 780-41-91, 739-61-84

г. Санкт-Петербург, тел. (812) 337-28-51, 337-28-52

г. Ростов-на-Дону, тел. (863) 248-53-21, 269-97-08

Московская обл., г. Щелково, тел. (495) 988-94-81

г. Нижний Новгород, тел. (831) 463-80-53, 463-63-44

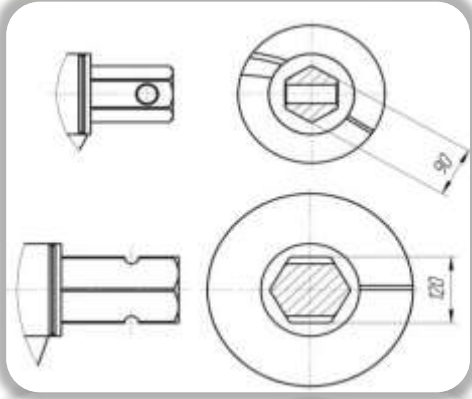

г. Калуга, тел. (4842) 75-36-95, 75-04-61

22.07.10

Московский Опытный Завод Буровой Техники

E-mail: spb@mozbt.com

www.mozbt.com

Рисунок	№	Наименование, обозначение	Цена с НДС
ШНЕКИ СТРОИТЕЛЬНЫЕ НЕПРОХОДНЫЕ			
 	1	Ø250 мм L=3,08 м. ШС 250/146x10/3080/280/Ш90 S12	22 208
	2	Ø250 мм L=5,88 м. ШС 250/146x10/5880/280/Ш90 S12	40 142
	3	Ø300 мм L=3,08 м. ШС 300/146x10/3080/280/Ш90 S12	27 405
	4	Ø300 мм L=5,88 м. ШС 300/146x10/5880/280/Ш90 S12	48 636
	5	Ø300 мм L=3,08 м. ШС 300/168x12/3080/280/Ш120 S16	46 547
	6	Ø300 мм L=5,88 м. ШС 300/168x12/5880/280/Ш120 S16	78 740
	7	Ø350 мм L=3,08 м. ШС 350/146x10/3080/280/Ш90 S12	30 686
	8	Ø350 мм L=5,88 м. ШС 350/146x10/5880/280/Ш90 S12	54 537
	9	Ø350 мм L=3,08 м. ШС 350/168x12/3080/280/Ш120 S16	50 327
	10	Ø350 мм L=5,88 м. ШС 350/168x12/5880/280/Ш120 S16	87 906
	11	Ø400 мм L=3,08 м. ШС 400/146x10/3080/280/Ш90 S12	34 010
	12	Ø400 мм L=5,88 м. ШС 400/146x10/5880/280/Ш90 S12	60 963
	13	Ø400 мм L=3,08 м. ШС 400/168x12/3080/280/Ш120 S16	54 479
	14	Ø400 мм L=5,88 м. ШС 400/168x12/5880/280/Ш120 S16	95 618
	15	Ø450 мм L=3,08 м. ШС 450/146x10/3080/280/Ш90 S12	37 517
	16	Ø450 мм L=5,88 м. ШС 450/146x10/5880/280/Ш90 S12	67 515
	17	Ø450 мм L=3,08 м. ШС 450/168x12/3080/280/Ш120 S16	61 604
	18	Ø450 мм L=5,88 м. ШС 450/168x12/5880/280/Ш120 S16	107 373
	19	Ø500 мм L=3,08 м. ШС 500/146x10/3080/280/Ш90 S12	41 575
	20	Ø500 мм L=5,88 м. ШС 500/146x10/5880/280/Ш90 S12	75 280
	21	Ø500 мм L=3,08 м. ШС 500/168x12/3080/280/Ш120 S16	67 568
	22	Ø500 мм L=5,88 м. ШС 500/168x12/5880/280/Ш120 S16	119 154
	23	Ø600 мм L=3,08 м. ШС 600/146x10/3080/280/Ш90 S12	50 437
	24	Ø600 мм L=5,88 м. ШС 600/146x10/5880/280/Ш90 S12	92 253
	25	Ø600 мм L=3,08 м. ШС 600/168x12/3080/280/Ш120 S16	80 913
	26	Ø600 мм L=5,88 м. ШС 600/168x12/5880/280/Ш120 S16	144 968
ЗАБУРНИКИ СТРОИТЕЛЬНЫЕ ДЛЯ ГОРНЫХ ПОРОД СРЕДНЕЙ КРЕПКОСТИ			
	Тип "А"		
	1	Забурник ЗС-270 С Ш90 S32 А	20 286
	2	Забурник ЗС-320 С Ш120 S32 А	27 778
	3	Забурник ЗС-420 С Ш120 S32 А	35 679
	4	Забурник ЗС-470 С Ш120 S32 А	39 218
	5	Забурник ЗС-520 С Ш120 S32 А	47 581
	6	Забурник ЗС-620 С Ш120 S32 А	55 472
	Тип "Б" (для бурения в условиях мерзлоты)		
	1	Забурник ЗС-270 С Ш90 S40/20 Б	39 937
	2	Забурник ЗС-320 С Ш120 S40/20 Б	43 412
	3	Забурник ЗС-420 С Ш120 S40/20 Б	45 003
	4	Забурник ЗС-470 С Ш120 S40/20 Б	45 686
	5	Забурник ЗС-520 С Ш120 S40/20 Б	54 075
	6	Забурник ЗС-620 С Ш120 S40/20 Б	69 573
	ЗАБУРНИКИ СТРОИТЕЛЬНЫЕ ДЛЯ ТВЕРДЫХ ГОРНЫХ ПОРОД (скальные)		
	1	Забурник ЗС-320 Т S40/20*	78692
	2	Забурник ЗС-420 Т S40/20*	100580
	3	Забурник ЗС-470 Т S40/20*	110313
	4	Забурник ЗС-520 Т S40/20*	124378
	5	Забурник ЗС-620 Т S40/20*	140081
ПОРЯДОК ОБОЗНАЧЕНИЯ ШНЕКОВ СТРОИТЕЛЬНЫХ			
ШС 300/168x12/5880/280/Ш120 S16			
Шнек строительный диаметром 300 мм., несущая труба 168 мм. с толщиной стенки 12 мм., рабочая длина (без учета соединительных наконечников) 5 880 мм., с шагом реборды 280 мм, толщина реборды 16 мм. Соединение шнеков в колонну на шестигранных наконечниках с размером по граням 120 мм.			

* - конструкция соединительных наконечников дополнительно согласовывается при размещении заказа.

ОКАЗЫВАЕМ ПОМОЩЬ В ДОСТАВКЕ ПО ТЕРРИТОРИИ РОССИИ АВТО- И Ж/Д ТРАНСПОРТОМ

Наши представители :

Буровые установки: тел. (495) 987-39-67

г. Москва (п.Беседы) тел. (495) 780-41-91, 739-61-84

г. Санкт-Петербург, тел. (812) 337-28-51, 337-28-52

г. Ростов-на-Дону, тел. (863) 248-53-21, 269-97-08

Московская обл., г. Щелково, тел. (495) 988-94-81

г. Нижний Новгород, тел. (831) 463-80-53, 463-63-44

г. Калуга, тел. (4842) 75-36-95, 75-04-61

22.07.10

(812) 337-28-51



(812) 337-28-52

Московский Опытный Завод Буровой Техники

E-mail: spb@mozbt.com

www.mozbt.com

№	Наименование, обозначение	Цена с НДС
ЗАПАСНЫЕ ЧАСТИ К ВРАЩАТЕЛЮ УРБ 2А2 (С МОТОР-НАСОСОМ МН 250/160)		
1	Блок шестерен z=23, z=38, z=31 2-37-107	5155
2	Шестерня z=28, Ø135 мм. 2-37-10-1	1710
3	Шестерня z=43, Ø157,5 мм. 2-37-108	1850
4	Шестерня z=50, Ø182 мм. 2-37-105	2205
5	Шестерня z=58, Ø210 мм. 2-37-110	3105
6	Шестерня z=62, Ø288 мм. 2-37-138	5905
7	Вал шпindelный 2-37-51-2	7525
8	Шпindel вращателя в сборе 2-37-50-2	8905
9	Вал шлицевой первичный 2-37-134-1	1380
10	Вал шлицевой вторичный 2-37-135-1	1755
11	Грязевая втулка 2-37-89	1380
12	Обойма подшипника блока шестерен 2-37-4	995
13	Полумуфта z=26 Ø98 мм. 2-37-112	1420
14	Полумуфта z=26 Ø115 мм. 2-37-16	1950
15	Валик в сборе 2-37В-142-1	2285
16	Рычаг валика управления 2-37-79	880
17	Сухарь 06.05.55 (компл)	770
18	Отвод 2-37-95	3885
19	Корпус сальника 2-37-120	4790
20	Полумуфта корпуса сальника 2-37-124-1	1125
21	Заготовка втулки 2-37-147*	140
22	Заготовка втулки 2-37-24-1*	515
23	Заготовка втулки 2-37-6-1*	310
24	Заготовка втулки 2-37-9-1*	185
25	Комплект заготовок втулок распорных *	1150
26	Крышка 2-37В-52-1	2080
27	Крышка вращателя 2-37-125	1655
28	Крышка вращателя 2-37-128	1655
29	Крышка вращателя 2-37-23	1355
30	Крышка вращателя 2-37-30	670
31	Крышка вращателя 2-37-34	1355
32	Маслопровод 2-37-129	1070
33	Маслопровод 2-37-132	855
34	Маслопровод 2-37-45	685
35	Насос НШ-10 Л	1025
36	Фланец 2-37-111	5455
37	Мотор-насос МН 250/160 (ремонтный с обменом на вышедший из строя)	12600
38	Мотор-насос МН 250/160	65140
39	Вращатель 2-37В-00 (без НШ-10 и мотор-насоса)	127255
40	Ремонт вращателя УРБ 2А-2 без учета стоимости комплектующих	13975
РАЗДАТОЧНАЯ КОРОБКА УРБ 2А2		
1	Вал шлицевой L=496 мм. 2-43-120	3680
2	Вал шлицевой L=364 мм. 2-43-121	1960
3	Вал шлицевой L=330 мм. 2-43-124	2240

№	Наименование, обозначение	Цена с НДС
4	Вал шлицевой L=239 мм. 2-43-127	2015
5	Шестерня z=21, Ø115 мм. 2-43-126	1395
6	Шестерня z=31, Ø165 мм. 2-43-122	2190
7	Шестерня z=44, Ø230 мм. 2-43-123	3280
8	Бугель 2-43-140	2660
9	Полумуфта 2-43-09-1	2260
10	Бугель в сборе с полумуфтой	5160
11	Заготовка втулки 1-43-128*	215
12	Заготовка втулки 2-43-11*	265
13	Заготовка втулки 2-43-51*	250
14	Заготовка втулки 2-43-71*	350
15	Заготовка втулки 2-43-76*	260
16	Крышка (к бугелю) 2-43-05-1	600
17	Крышка 2-43-107	885
18	Крышка 2-43-125	865
19	Крышка 2-43-131	1115
20	Крышка 2-43-14	1165
21	Крышка 2-43-28-1	570
22	Крышка 2-43-41	985
23	Крышка в сборе 2-43-110-3	2555
24	Сухарик 2-43-109	450
25	Фланец на шкив	2075
26	Шкив 2-43-103	10190
27	Шкив в сборе с фланцем 2-43-103	12265
28	Рычаг 2-12-91 (включение НБ или компрессора)	600
29	Полумуфта 2-43-108	1050
30	Фланец 2-42-22	3365
31	Коробка раздаточная 2-43А-00 (без шкива и МН)	123450
ОБВЯЗКА ГИДРОСИСТЕМЫ		
1	Гидроклапан предохранительный МКПВ-10/3С2Р1	4785
2	Гидроклапан предохранительный МКПВ-20/3С2Р2	5060
3	Гидроклапан предохранительный МКПВ-32/3С2Р2	6840
4	Гидрораспределитель 1 Рн 203 ФМ14	8770
5	Гидрораспределитель ВММ10.64 УХЛ4	5320
6	Клапан обратный Г51-31	2040
7	Клапан обратный Г51-35	4215
8	Корпус фильтра напорного ЗФГМ32-28К	8530
9	Фильтрующий элемент ЗФГМ32-28К	1690
10	Манометр МП-3 100/250	895
11	РВД L= 1100мм Ду=32мм 2-00-10	2620
12	РВД L= 3700мм Ду=32мм 2-00-10-01	4315
ГИДРОДОМКРАТ ПОДАЧИ		
1	Цилиндр 2-25-10-1	81900
2	Опора 2-25-40	1865
3	Ремкомплект для цилиндра	1395
ГИДРОЦИЛИНДР ПОДЪЕМА МАЧТЫ		
1	Цилиндр подъема мачты 2-26-00-1	41545
2	Ремкомплект для цилиндра	1395

(*)-размеры изделия корректируются во время сборки самостоятельно

Обращаем ваше внимание на то, что срок службы узлов и агрегатов буровой установки во многом зависит от качества сборки. Настоятельно рекомендуем заказать ремонт узлов квалифицированному персоналу ЗАО "МОЗБТ"

ЗАО "МОЗБТ" :

1. Принимает заказы на изготовление шнеков диаметром до 1500 мм, длиной до 4 м, в том числе проходных с различным шагом и толщиной реборды, диаметром несущей трубы и типом замкового соединения;
2. Разрабатывает и производит широкую гамму породоразрушающего инструмента для конкретных геолого-технических условий по чертежам заказчика;
3. Выполняет комплексные заявки, в том числе и по номенклатуре, не вошедшей в прайс-листы завода.

ОКАЗЫВАЕМ ПОМОЩЬ В ДОСТАВКЕ ПО ТЕРРИТОРИИ РОССИИ АВТО- И Ж/Д ТРАНСПОРТОМ

Наши представители :

Буровые установки: тел. (495) 987-39-67

г. Москва (п.Беседы) тел. (495) 780-41-91, 739-61-84
г. Санкт-Петербург, тел. (812) 337-28-51, 337-28-52
г. Ростов-на-Дону, тел. (863) 248-53-21, 269-97-08

Московская обл., г. Щелково, тел. (495) 988-94-81
г. Нижний Новгород, тел. (831) 463-80-53, 463-63-44
г. Калуга, тел. (4842) 75-36-95, 75-04-61

22.07.10

Московский Опытный Завод Буровой Техники

E-mail: spb@mozbt.com

www.mozbt.com

№	Наименование, обозначение	Цена с НДС
ЭЛЕВАТОР		
1	Корпус элеватора, сталь 2-33-72	12885
2	Шпindel элеватора Ø63,5 мм. 2-33-59-1	6145
3	Затвор элеватора Ø63,5 мм. в комплекте УРБ2А2	7535
4	Обойма элеватора 2-33-74	4180
5	Затвор элеватора 2-33-70-1	2395
6	Ось элеватора, комплект 2-33-73	360
7	Прижимное кольцо штуцера элеватора 2-33-53	900
8	Штуцер сменный к элеватору 2-33-68	1440
9	Полухомут элеватора (компл) 2-33-8	3120
10	Полукольца шпинделя вращателя 2-33-66	440
12	Втулка 2-33-67	735
13	Кольцо 042-050-46-202	26
14	Планка 2-33-77 (компл)	310
15	Упор 2-33-69-1 (компл)	605
16	Элеватор в сборе (корпус-сталь) 2-33В-00	33530
МАЧТА		
1	Каркас мачты 2-24-50-1	72035
2	Кронблок 2-24-20	9360
3	Канат 13-Г-1 (м.)	100
4	Вкладыш стола УРБ 2А2	2030
5	Рама каретки 2-31-01	12185
6	Ролик каретки УРБ 2А2 в сборе 2-31-25	3690
ДОМКРАТ ОПОРНЫЙ		
1	Цилиндр опорного домкрата	30975
2	Ремкомплект для цилиндра опорного домкрата	745
3	Трубопровод 2-40-01	1115
4	Трубопровод 2-40-03	1045
5	Трубопровод 2-40-05	1245
6	Трубопровод 2-40-11	1435
7	Трубопровод домкрата в комплекте	4835
8	Вентиль ВИ-6	3160
9	15с676кДу15Ру160 вентиль зап.игольч.	1430
ПЛАТФОРМА		
1	Каркас платформы 2-35-01 (шасси ЗиЛ)	57880
2	Каркас платформы 2-35-01 (шасси УРАЛ)	64280
3	Хомуты, основания с фиксаторами, компл. (поставляются только с каркасом мачты)	15435
ЗАПАСНЫЕ ЧАСТИ К НАСОСАМ НБ-32, НБ-50		
1	Шток поршня наборного	1660
2	Шток поршня НБ32.02.501	1660
3	Шток ползуна НБ32.01.002	1115
4	Поршень наборный Ø90, 100, 110 мм.	620
5	Гайка штока поршня 11Г-1-10	235
6	Шар Ø50мм.	210
7	Седло шарового клапана	567
8	Вал трансмиссионный НБ 32.000.09-01	10095

№	Наименование, обозначение	Цена с НДС
9	Втулка цилиндровая Ø100 мм. НБ32.02.102-01	3550
10	Втулка цилиндровая Ø110 мм. НБ32.02.102-02	3550
11	Шайба резиновая наборного поршня толщ. 7 /10мм.	47
12	Шайба металлическая наборного поршня	120
13	Крышка клапана НБ32.02.002	955
14	Прокладка 11Г-3-14	17
15	Кольцо 140-150-58 ГОСТ 9833-73	26
16	Крышка цилиндра НБ32.02.001	2800
17	Кольцо распорное НБ32.02.104	400
18	Уплотнение втулки НБ32.02.103	100
19	Манжета 11ГрИ.04.004	40
20	Крейцкопф НБ40.00.005А-01	6070
21	Компенсатор сферический КС -10.00.00.000	23880
22	Манометр МПЗ 100	895
23	Клапан приемный НБ.32.00.400	840
24	Кран трехходовой НБ40.01.110	9005
25	Диафрагма КС-10.04.00.000-1	2050
26	Блок цилиндров НБ32.02.101	
27	Рукав В (II) -10-50-69 У (м.)	720
28	Рукав для промывки буровых скважин 38Х58, (м)	490
29	Насос НБ 32	
КОМПЛЕКТУЮЩИЕ ДЛЯ УРБ 2А2-Д:		
ЗАПАСНЫЕ ЧАСТИ К ВРАЩАТЕЛЮ УРБ 2А2Д (С МОТОР-НАСОСОМ 310.3.112-00)		
1	Блок шестерен z=20, z=35, z=28 2Д1-46.012	4685
2	Шестерня z=18, Ø90 мм. 2Д1-46.013	1570
3	Шестерня z=46, Ø168 мм. 2Д1-46.010	2040
4	Шестерня z=53, Ø192 мм. 2Д1-46.011	2335
5	Шестерня z=61, Ø220 мм. 2Д1-46.009	3130
6	Шестерня z=72, Ø333 мм. 2Д1-46.200СБ	8375
7	Шпindel вращателя 2Д-06.007	12950
8	Шпindel в сборе	14270
9	Вал шлицевой первичный 2Д1-46.014	1730
10	Вал шлицевой вторичный 2-37-135-1	1755
11	Стакан 2Д-06.004	1325
КОМПЛЕКТУЮЩИЕ К ЭЛЕВАТОРУ УРБ 2А2Д		
1	Шпindel элеватора Ø63,5 мм. 4Т-14.001	7420
2	Затвор элеватора Ø63,5 мм. в комплекте УРБ2А2Д	8010
3	Штуцер элеватора 4Т-14.003	2495
4	Обойма элеватора 4Т-14.100	4660
5	Элеватор для труб D=60,3мм УРБ2А2Д	31270
КОМПЛЕКТУЮЩИЕ, РЕМОНТЫ		
1	Вращатель 2-37В-00 (без НШ-10 и мотор-насоса)	127255
2	Вращатель 2Д1-46.000 СБ (без НШ-10 и мотор-насоса)	146355
3	Коробка раздаточная 2-43А-00 (без шкива и МН)	123450
4	Ремонт вращателя УРБ 2А-2 без учета стоимости комплектующих	13975

(*)-размеры изделия корректируются во время сборки самостоятельно

Обращаем ваше внимание на то, что срок службы узлов и агрегатов буровой установки во многом зависит от качества сборки. Настоятельно рекомендуем заказать ремонт узлов квалифицированному персоналу ЗАО "МОЗБТ"

ЗАО "МОЗБТ" :

1. Принимает заказы на изготовление шнеков диаметром до 1500 мм, длиной до 4 м, в том числе проходных с различным шагом и толщиной реборды, диаметром несущей трубы и типом замкового соединения;
2. Разрабатывает и производит широкую гамму породоразрушающего инструмента для конкретных геолого-технических условий по чертежам заказчика;
3. Выполняет комплексные заявки, в том числе и по номенклатуре, не вошедшей в прайс-листы завода.

ОКАЗЫВАЕМ ПОМОЩЬ В ДОСТАВКЕ ПО ТЕРРИТОРИИ РОССИИ АВТО- И Ж/Д ТРАНСПОРТОМ

Наши представители :

Буровые установки: тел. (495) 987-39-67

г. Москва (п.Беседы) тел. (495) 780-41-91, 739-61-84

г. Санкт-Петербург, тел. (812) 337-28-51, 337-28-52

г. Ростов-на-Дону, тел. (863) 248-53-21, 269-97-08

Московская обл., г. Щелково, тел. (495) 988-94-81

г. Нижний Новгород, тел. (831) 463-80-53, 463-63-44

г. Калуга, тел. (4842) 75-36-95, 75-04-61

22.07.10

Московский Опытный Завод Буровой Техники

E-mail: spb@mozbt.comwww.mozbt.com

№	Наименование, обозначение	Цена с НДС
ДОЛОТА ШАРОШЕЧНЫЕ		
1	Ш 93 К-ЦВК	9560
2	Ш 98,4 К-ЦВК	10305
3	Ш 112 К-ЦВК	11155
4	Ш 120,6 К-ЦВК	12220
МЕТЧИКИ		
1	Метчик В1, В1Л, (диаметр захвата 20-57 мм.)	7200
2	Метчик Д2 (диаметр захвата 71-82 мм.)	3890
3	Метчик Д3 (диаметр захвата 89-100 мм.)	4995
4	Метчик Д4 (диаметр захвата 108-120 мм.)	6305
5	Метчик Д5 (диаметр захвата 126-130 мм.)	8160
ТРУБА ПОЛИЭТИЛЕНОВАЯ ПЭ-63 С РЕЗЬБОЙ, руб/м.		
1	Ø94 x 7,0 мм.	200
2	Ø110 x 6,3 мм.	235
3	Ø117 x 7,1 мм.	260
4	Ø125 x 7,1 мм.	285
5	Ø135 x 10 мм.	390
6	Фильтр сетчатый ПЭ 135 мм. Рчф 1,5 м. L=4,0 м.	3485
ТРУБА ОБСАДНАЯ С РЕЗЬБОЙ, руб/м.		
1	Ø 108 x 4,0 мм. Ст.3 ГОСТ 10704	495
2	Ø 114 x 4,5 мм. Ст.3 ГОСТ 10704	555
3	Ø 127 x 4,5 мм. Ст.3 ГОСТ 10704	595
4	Ø 133 x 4,5 мм. Ст.3 ГОСТ 10704	630
5	Ø 159 x 4,5 мм. Ст.3 ГОСТ 10704	715
6	Ø 89 x 5 мм. Ст.20 ГОСТ 8732-78	570
7	Ø 108 x 5 мм. Ст.20 ГОСТ 8732-78	680
8	Ø 114 x 5 мм. Ст.20 ГОСТ 8732-78	715
9	Ø 127 x 5 мм. Ст.20 ГОСТ 8732-78	775
10	Ø 133 x 5 мм. Ст.20 ГОСТ 8732-78	805
ТРУБА С КОЛОНКОВОЙ РЕЗЬБОЙ, руб/м.		
1	Ø 89 x 5 мм. Ст.45 ГОСТ 8732-78	755
2	Ø 108 x 5 мм. Ст.45 ГОСТ 8732-78	925
3	Ø 127 x 5 мм. Ст.45 ГОСТ 8732-78	1095
4	Ø146 x 5 мм. Ст.45 ГОСТ 8732-78	1265
РЕЗЬБЫ НА ОБСАДНЫХ И КОЛОНКОВЫХ ТРУБАХ		
1	Ø 76 мм., Ø89 мм. (обс./кол.)	95/115
2	Ø108 мм., Ø114 мм. (обс./кол.)	100/125
3	Ø127 мм., Ø133 мм. (обс./кол.)	115/140
4	Ø146 мм., Ø159 мм (обс./кол.)	120/145
ФИЛЬТРЫ		
1	Фильтр сетчатый 89 мм. Рчф 1,0 м. L=3,0 м.	4385
2	Фильтр сетчатый 108 мм. Рчф 1,0 м. L=3,0 м.	4190
3	Фильтр сетчатый 127 мм. Рчф 1,0 м. L=3,0 м.	5070
4	Фильтр сетчатый 133 мм. Рчф 1,0 м. L=3,0 м.	5260
5	Фильтр сетчатый 159 мм. Рчф 1,0 м. L=3,0 м.	6935
6	Фильтр сетчатый 168 мм. Рчф 1,0 м. L=3,0 м.	10255

№	Наименование, обозначение	Цена с НДС
ПРОБКИ ОПУСКА		
1	Под промывку Ø108 ПК Т-108/3-50	1717
2	Под промывку Ø114 ПК Т-114/3-50	2110
3	Под промывку Ø127 ПК Т-127/3-50	2080
4	Под промывку Ø133 ПК Т-133/3-50	2530
5	Под промывку Ø159 ПК Т-159/3-50	3190
6	Под промывку Ø168 ПК Т-168/3-50	3190
7	Пробка опуска 127 мм. (Для ПБУ, ВС)	375
8	Пробка опуска 133 мм. (Для ПБУ, ВС)	395
9	Пробка опуска 159 мм. (Для ПБУ, ВС)	470
КОМПЛЕКТЫ ДЛЯ ОПУСКА ОБСАДНОЙ ТРУБЫ В ПОТАЙ		
1	Ø 89 мм	640
2	Ø 114 мм	798
3	Ø 127 мм	898
НИПШЕЛИ ДЛЯ ОБСАДНЫХ ТРУБ Ст. 45		
1	Ø 108 мм	565
2	Ø 127 мм	600
3	Ø 146 мм	720
КЕССОНЫ		
1	Кессон прямоугол. 1x1 м. высота 2,15 м. (5 мм.)	20235
2	Кессон круглый Ф 1,1 м. высота 2,15 м.(5 мм.)	18515
3	Кессон круглый Ф 1,0 м. высота 2,0 м. (4 мм.)	12255
ТРУБА БУРИЛЬНАЯ С ПРИВАРНЫМИ ЗАМКАМИ (соединение на резьбах 3-50)		
1	ТБСУ 63,5x4,5x1000 L=1,0 м.	5330
2	ТБСУ 63,5x4,5x1500 L=1,5 м.	6220
3	ТБСУ 63,5x4,5x2000 L=2,0 м.	6440
4	ТБСУ 63,5x4,5x2590 L=2,59 м.	6750
5	ТБСУ 63,5x4,5x3000 L=3,0 м.	6980
6	ТБСУ 63,5x4,5x4700 L=4,7 м.	8145
7	Замок 3-50	3030
ХОМУТЫ ДЛЯ ОБСАДНЫХ ТРУБ		
1	Ø89 мм.	2325
2	Ø108 мм.	2360
3	Ø127 мм.	2475
4	Ø146 мм.	2575
5	Ø168 мм.	3145
КЛЮЧИ ШАРНИРНЫЕ		
1	КШСБ-50	2780
2	КШСБ-63	2970
3	КШС-73/89	3260
4	КШС-108/127	3320
5	КШС-146	3530
6	КШС-168/188	3610
7	Ключ отбойный М-3 50	1860
8	Подкладная буровая вилка М 50	2140

ЗАО "МОЗБТ" :

1. Принимает заказы на изготовление шнеков диаметром до 1500 мм, длиной до 4 м, в том числе проходных с различным шагом и толщиной реборды, диаметром несущей трубы и типом замкового соединения;
2. Разрабатывает и производит широкую гамму породоразрушающего инструмента для конкретных геолого-технических условий по чертежам заказчика;
3. Выполняет комплексные заявки, в том числе и по номенклатуре, не вошедшей в прайс-листы завода.

ОКАЗЫВАЕМ ПОМОЩЬ В ДОСТАВКЕ ПО ТЕРРИТОРИИ РОССИИ АВТО- И ЖД ТРАНСПОРТОМ

Наши представители :

Буровые установки: тел. (495) 987-39-67

г. Москва (п.Беседы) тел. (495) 780-41-91, 739-61-84

г. Санкт-Петербург, тел. (812) 337-28-51, 337-28-52

г. Ростов-на-Дону, тел. (863) 248-53-21, 269-97-08

Московская обл., г. Щелково, тел. (495) 988-94-81

г. Нижний Новгород, тел. (831) 463-80-53, 463-63-44

г. Калуга, тел. (4842) 75-36-95, 75-04-61

22.07.10

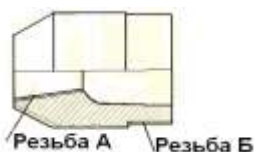
Московский Опытный Завод Буровой Техники

E-mail: spb@mozbt.comwww.mozbt.com

I. ПЕРЕВОДНИКИ ПЕРЕХОДНЫЕ			
№	Резьба А	Резьба Б	Цена, руб.
1	3-50	3-50(2паза)	2270
2	3-63,5	3-63,5(2паза)	3010
3	3-63,5	3-50	1945
4	3-66	3-50	2020
5	3-76	3-50	2370
6	3-50	3-63,5	2035
7	3-66	3-63,5	2070
8	3-76	3-63,5	2460
9	3-88	3-63,5	3020
10	3-76	3-66	2485
11	3-88	3-66	3030
12	3-117	3-66	5320
13	3-88	3-76	3280
14	3-117	3-76	5570
15	3-63,5	3-88	3115
16	3-76	3-88	3545
17	3-117	3-88	5740
18	3-121	3-88	5900
19	3-88	3-117	5725
20	3-121	3-117	6835
21	3-76	3-117	5695

II. ПЕРЕВОДНИКИ МУФТОВЫЕ			
№	Резьба А	Резьба Б	Цена, руб.
1	3-50	3-50	1490
2	3-50	3-50(2паза)	2240
3	3-63,5	3-50	2010
4	3-63,5	3-63,5(2паза)	3120
5	3-66	3-50	2140
6	3-76	3-50	2420
7	3-88	3-50	2795
8	3-117	3-50	4340
9	3-121	3-50	4580
10	3-63,5	3-63,5	2155
11	3-76	3-63,5	2600
12	3-76	3-76	3020
13	3-88	3-76	3140
14	3-117	3-76	4740
15	3-121	3-76	5580
17	3-117	3-88	4960
18	3-121	3-88	5375

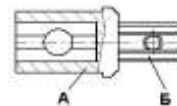
III. ПЕРЕВОДНИКИ С НАПРАВЛЯЮЩИХ ТРУБ НА ДОЛОТА



№	Резьба А	Резьба Б	Цена, руб.
1	3-50	89 кол.	1190
2	3-63,5	89 кол.	1200
3	3-66	89 кол.	1260
4	3-50	108 кол.	1717
5	3-63	108 кол.	1810
6	3-76	108 кол.	1860
7	3-50	127 кол.	2080
8	3-63,5	127 кол.	2170
9	3-88	127 кол.	2190
10	3-88	146 кол.	3340
11	3-117	146 кол.	2990

IV. ПЕРЕВОДНИКИ ФРЕЗЕРНЫЕ		
1	П1 50/89	1480
2	П1 50/108	2010
3	П1 50/127	2505
4	П1 50/146	2960

V. ПЕРЕВОДНИКИ ШНЕКОВЫЕ



№	Наконечник А	Наконечник Б	Цена, руб.
ПЕРЕВОДНЫЕ			
1	Ш55	Т90 (цанговый)	5120
2	Т90	Т90 (цанговый)	5575
3	Т90	Ш55	2935
4	Ш55	3-50	2820
НИПЕЛЬНЫЕ			
1	Ш55	3-50	2930
МУФТОВЫЙ			
1	Ш55	3-50	2720
2	Т90	3-50	2915

Ш55- шестигранник стандартный, ширина по граням 55 мм.
Т90- трехгранник стандартный, диаметр описанной окружности 90 мм.

ЗАО "МОЗБТ" :

1. Принимает заказы на изготовление шнеков диаметром до 1500 мм, длиной до 4 м, в том числе проходных с различным шагом и толщиной реборды, диаметром несущей трубы и типом замкового соединения;
2. Разрабатывает и производит широкую гамму породоразрушающего инструмента для конкретных геолого-технических условий по чертежам заказчика;
3. Выполняет комплексные заявки, в том числе и по номенклатуре, не вошедшей в прайс-листы завода.

ОКАЗЫВАЕМ ПОМОЩЬ В ДОСТАВКЕ ПО ТЕРРИТОРИИ РОССИИ АВТО- И Ж/Д ТРАНСПОРТОМ

Наши представители :

Буровые установки: тел. (495) 987-39-67

г. Москва (п.Беседы) тел. (495) 780-41-91, 739-61-84
г. Санкт-Петербург, тел. (812) 337-28-51, 337-28-52
г. Ростов-на-Дону, тел. (863) 248-53-21, 269-97-08

Московская обл., г. Щелково, тел. (495) 988-94-81
г. Нижний Новгород, тел. (831) 463-80-53, 463-63-44
г. Калуга, тел. (4842) 75-36-95, 75-04-61

22.07.10

Московский Опытный Завод Буровой Техники

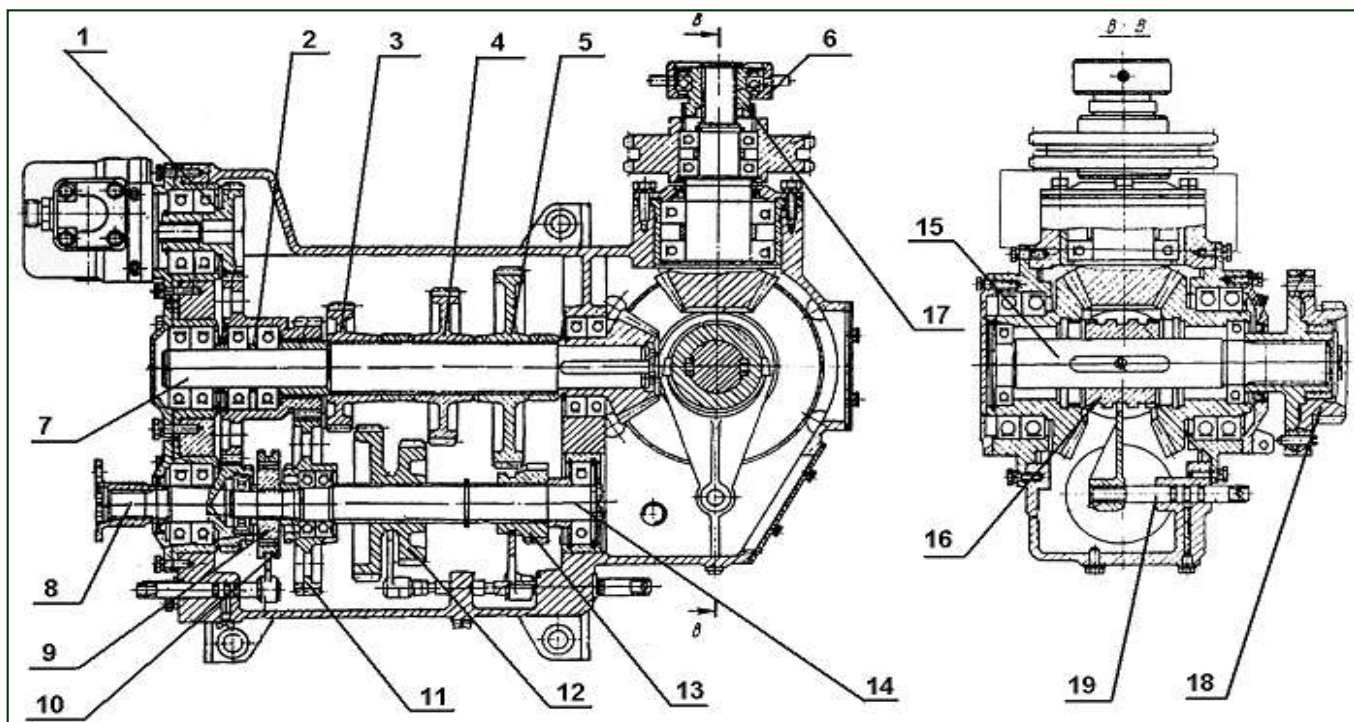
E-mail:spb@mozbt.com

www.mozbt.com

№	Наименование	Обозначение	Цена с НДС
ЗАПАСНЫЕ ЧАСТИ К КОРОБКЕ ПЕРЕДАЧ ПБУ-1, 2 И УГБ-1ВС			
1	Вал-шестерня	1ВСМ.03.01.062	2060
2	Шестерня	1ВСМ.03.01.001	8570
3	Шестерня	1ВСМ.03.01.008Б	2450
4	Шестерня	1ВСМ.03.01.012Б	3470
5	Колесо зубчатое	1ВСМ.03.01.016Б	6475
6	Корпус	1ВСМ.03.01.051	990
7	Вал	1ВСМ.03.01.085	3100
8	Вал-шестерня	1ВСМ.03.01.072А	3565
9	Каретка	1ВСМ.03.01.036	1025
10	Муфта переключения	1ВСМ.03.01.042	1435
11	Шестерня	1ВСМ.03.01.063	4770
12	Блок-шестерня	1ВСМ.03.01.011Б	4510
13	Муфта зубчатая	1ВСМ.03.01.014Б	1655
14	Вал	1ВСМ.03.01.015Б	2475
15	Вал	1ВСМ.03.01.039	2710
16	Муфта зубчатая	1ВСМ.03.01.041	1920
17	Муфта зубчатая	1ВСМ.03.01.053	1510
18	Муфта зубчатая	1ВСМ.03.01.067	4340
19	Валик	1ВСМ.03.01.024Б	990
20	Вал	1ВСМ.03.01.018Б	4280
21	Вал	1ВСМ.03.01.015	2480

№	Наименование	Обозначение	Цена с НДС
ЗАПАСНЫЕ ЧАСТИ К ВРАЩАТЕЛЯМ ПБУ 1, 2 И УГБ-1 ВС			
1	Вал-шестерня	1ВСМ.11.03.008	6515
2	Вал-шестерня	1ВСМ.11.03Б.008	7315
3	Шестерня	1ВСМ.11.03.004	5100
4	Шестерня	1ВСМ.11.03Б.004	5725
5	Шестерня	УГБ-50А-04-133	7495
6	Шпиндель	УГБ-50М-04-121А	3950
7	Шпиндель	ПБУ-1.11.03.001	4610
8	Фланец	УГБ-50М-04-224	2125
9	Стакан	1ВСМ.11.03.007	1040
ЗАПАСНЫЕ ЧАСТИ К ЛБУ-50			
1	Вал-шестерня	ЛБУ-16-05	4970
2	Вал-шестерня	ЛБУ-16-16	9920
3	Шестерня	ЛБУ-16-23	14345
4	Вал-шестерня	ЛБУ-03-91	
5	Вал-шестерня	ЛБУ-М2.03.00.001	3540
6	Шестерня	ЛБУ-03-13	4760
ПОСТОЯННО В НАЛИЧИИ БУРОВОЙ ИНСТРУМЕНТ И РАСХОДНЫЕ МАТЕРИАЛЫ ДЛЯ БУРОВЫХ РАБОТ:			
1	Сетка фильтровая галунного плетения из латуни и нерж		
2	Шнеки буровые Ø135-750 мм. и долота		
3	Запасные части к УРБ-2А-2 и к насосам НБ-50		

КОРОБКА ПЕРЕДАЧ ПБУ-1

**ЗАО "МОЗБТ" :**

1. Принимает заказы на изготовление шнеков диаметром до 1500 мм, длиной до 4 м, в том числе проходных с различным шагом и толщиной реборды, диаметром несущей трубы и типом замкового соединения;
2. Разрабатывает и производит широкую гамму породоразрушающего инструмента для конкретных геолого-технических условий по чертежам заказчика;
3. Выполняет комплексные заявки, в том числе и по номенклатуре, не вошедшей в прайс-листы завода.

ОКАЗЫВАЕМ ПОМОЩЬ В ДОСТАВКЕ ПО ТЕРРИТОРИИ РОССИИ АВО- И ЖД ТРАНСПОРТОМ

Наши представители :

Буровые установки: тел. (495) 987-39-67

г. Москва (п.Беседы) тел. (495) 780-41-91, 739-61-84
 г. Санкт-Петербург, тел. (812) 337-28-51, 337-28-52
 г. Ростов-на-Дону, тел. (863) 248-53-21, 269-97-08


Московская обл., г. Щелково, тел. (495) 988-94-81
 г. Нижний Новгород, тел. (831) 463-80-53, 463-63-44
 г. Калуга, тел. (4842) 75-36-95, 75-04-61


Московский Опытный Завод Буровой Техники

E-mail: info@mozbt.com

www.mozbt.com

	№	Наименование, обозначение	Цена с НДС
	ГРУНТОНОСЫ ПОДРЕЗАЮЩИЕ		
	1	ГП-ЗН 105х300 L=300 мм	14 595
	2	ГП-ЗН 105Гх300 L=300 мм в комплекте с кернаприемником	14 760
	3	Кернаприемник для ГП-ЗН 105Гх300	165
	4	ГП-ЗН 105х800 L=800 мм	16 025
	5	ГП-ЗН 105Гх800 L=800 мм в комплекте с кернаприемником	16 380
	6	Кернаприемник для ГП-ЗН 105Гх800	360
	7	ГП-ЗН 123х300 L=300 мм	15 305
	8	ГП-ЗН 123Гх300 L=300 мм в комплекте с кернаприемником	15 525
	9	Кернаприемник для ГП-ЗН 123Гх300	220
	10	ГП-ЗН 123х800 L=800 мм	16 975
	11	ГП-ЗН 123Гх800 L=800 мм в комплекте с кернаприемником	17 450
	12	Кернаприемник для ГП-ЗН 123Гх800	480

	ГРУНТОНОСЫ ЛЕПЕСТКОВЫЕ		
		1	Грунтонос ГК 105х800, L=800 мм
	2	Вкладыш (дополнительный) для ГК 105х800	6 075
	3	Грунтонос ГК 123х800, L=800 мм	11 050
	4	Вкладыш (дополнительный) для ГК 123х800	6 690
ПЕРЕВОДНИКИ ДЛЯ СОЕДИНЕНИЯ ГРУНТОНОСОВ С БУРИЛЬНОЙ КОЛОННОЙ			
	1	Переводник nippleный Н Ш-55/G 1 1/4"	1 200
	2	Переводник переводный П 3-50/G 1 1/4"	1 235
	3	Переводник переводный П 3-63,5/G 1 1/4"	1 235

	КОРОНКИ ТВЕРДОСПЛАВНЫЕ			
	№	Тип	Диаметр, мм	Цена
	1	СА-6	93	805
	2	СА-6	112	875
	3	СА-6	132	980
	4	СА-6	151	1215
	5	СМ-5	93	455
	6	СМ-5	112	520
	7	СМ-5	132	575
	8	СМ-5	151	680
	9	СА-4	93	435
	10	СА-4	112	515
	11	СА-4	132	580
	12	СА-4	151	690
	13	СМ-4	93	430
	14	СМ-4	112	515
	15	СМ-4	132	580
	16	СМ-4	151	690
	17	КТ-76 М	76	998
	18	КТ-93 М	93	1045
	19	КТ-112 М	112	1175
	20	КТ-132 М	132	1270
	21	КТ-151 М	151	1435
	22	КТ-173 М	173	1880

ЗАО "МОЗБТ" :

1. Принимает заказы на изготовление шнеков диаметром до 1500 мм, длиной до 4 м, в том числе проходных с различным шагом и толщиной реборды, диаметром несущей трубы и типом замкового соединения;
2. Разрабатывает и производит широкую гамму породоразрушающего инструмента для конкретных геолого-технических условий по чертежам заказчика;
3. Выполняет комплексные заявки, в том числе и по номенклатуре, не вошедшей в прайс-листы завода.

ОКАЗЫВАЕМ ПОМОЩЬ В ДОСТАВКЕ ПО ТЕРРИТОРИИ РОССИИ АВТО- И Ж/Д ТРАНСПОРТОМ

Наши представители:

Буровые установки: тел. (495) 987-39-67

г. Москва (п.Беседы) тел. (495) 780-41-91, 739-61-84
г. Санкт-Петербург, тел. (812) 337-28-51, 337-28-52
г. Ростов-на-Дону, тел. (863) 248-53-21, 269-97-08

Московская обл., г. Щелково, тел. (495) 988-94-81
г. Нижний Новгород, тел. (831) 463-80-53, 463-63-44
г. Калуга, тел. (4842) 75-36-95, 75-04-61

Московский Опытный Завод Буровой ТехникиE-mail: info@mozbt.comwww.mozbt.com

№	Наименование, обозначение	Количество в узле, шт	Цена с НДС
ВРАЩАТЕЛЬ УРБ 2А-2			
1	Подшипники:		
2	212	1	385
3	110	1	115
4	308	2	230
5	3608	1	1330
6	312	2	730
7	8314	2	1410
8	Манжеты армированные		
9	1.1-60x85-2	3	40
10	1.1-25x42-2	2	20
11	Манжеты неармированные		
12	3-80x60-6	1	25
13	Кольцо 042-050-46-2-2	2	25
КОРОБКА РАЗДАТОЧНАЯ УРБ 2А-2			
1	Подшипники:		
2	310	7	430
3	412	1	1060
4	212	2	385
5	214	1	415
6	Манжеты армированные		
7	1-1-70x95-2	4	70
ЦИЛИНДР ПОДЪЕМА МАЧТЫ УРБ 2А-2 (стандарт)			
1	Манжеты армированные		
2	3-100x80-6	2	90
3	3-120x90-6	2	75
4	Кольцо 055-060-30-2-2	2	20
5	Кольцо 110-120-58-2-2	1	25
ГИДРОДОМКРАТ УРБ 2А-2 (стандарт)			
1	Манжеты армированные		
2	3-100x80-6	3	90
3	3-120x90-6	2	75
4	Кольцо 110-120-58-2-2	1	25
5	Кольцо 055-060-30-2-2	2	20
ДОМКРАТ ОПОРНЫЙ УРБ 2А-2 (стандарт)			
1	Манжеты армированные		
2	3-100x80-6	6	90
3	Кольцо 095-100-30-2-2	2	20
НАСОС НБ-50			
1	Манжета 11Гри.04.004	8	40
2	Кольцо 140-150-58 ГОСТ 9833-73	4	25
3	Уплотнение втулки НБ32.02.103	4	85
4	Подшипники:		
5	7520	2	2075
6	2226	2	2650

№	Наименование, обозначение	Количество в узле, шт	Цена с НДС
ВРАЩАТЕЛЬ УРБ 2А-2Д			
1	Подшипники:		
2	212	1	385
3	110	1	115
4	308	2	230
5	8218	2	750
6	3608	1	1120
7	217	2	560
8	Манжеты армированные		
9	1.1-85x110-2	3	60
10	1.1-25x42-2	2	20

КОРОНКИ ТВЕРДОСПЛАВНЫЕ			
№	Тип	Диаметр, мм	Цена
1	СА-6	93	805
2	СА-6	112	875
3	СА-6	132	980
4	СА-6	151	1215
5	СМ-5	93	455
6	СМ-5	112	520
7	СМ-5	132	575
8	СМ-5	151	680
9	СА-4	93	435
10	СА-4	112	515
11	СА-4	132	580
12	СА-4	151	690
13	СМ-4	93	430
14	СМ-4	112	515
15	СМ-4	132	580
16	СМ-4	151	690



17	КТ-76 М	76	998
18	КТ-93 М	93	1045
19	КТ-112 М	112	1175
20	КТ-132 М	132	1270
21	КТ-151 М	151	1435
22	КТ-173 М	173	1880

ЗАО "МОЗБТ" :

1. Принимает заказы на изготовление шнеков диаметром до 1500 мм, длиной до 4 м, в том числе проходных с различным шагом и толщиной реборды, диаметром несущей трубы и типом замкового соединения;

2. Разрабатывает и производит широкую гамму породоразрушающего инструмента для конкретных геолого-технических условий по чертежам заказчика;

3. Выполняет комплексные заявки, в том числе и по номенклатуре, не вошедшей в прайс-листы завода.

ОКАЗЫВАЕМ ПОМОЩЬ В ДОСТАВКЕ ПО ТЕРРИТОРИИ РОССИИ АВТО- И Ж/Д ТРАНСПОРТОМ

Наши представители :

Буровые установки: тел. (495) 987-39-67

г. Москва (п.Беседы) тел. (495) 780-41-91, 739-61-84

г. Санкт-Петербург, тел. (812) 337-28-51, 337-28-52

г. Ростов-на-Дону, тел. (863) 248-53-21, 269-97-08

Московская обл., г. Щелково, тел. (495) 988-94-81

г. Нижний Новгород, тел. (831) 463-80-53, 463-63-44

г. Калуга, тел. (4842) 75-36-95, 75-04-61

22.07.10